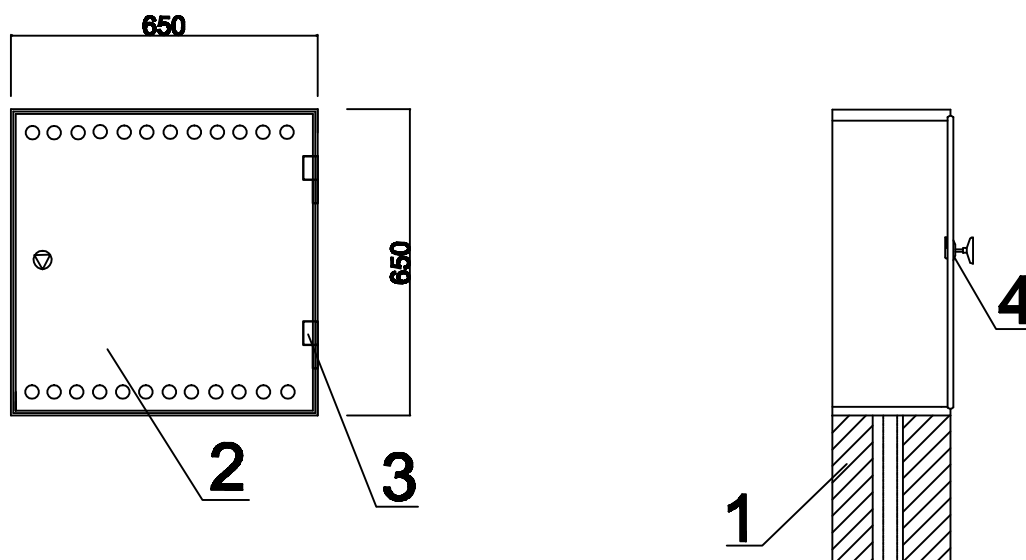



SKRZYŃKA PUNKTU REDUKCYJNO - POMIAROWEGO

skala 1 : 15



1. Cokół betonowy pod skrzynkę
2. Drzwiczki
3. Zawiasy
4. Zamknięcie

| | | | | | |
|--|---|---|------------------------|--|--|
|  | | Inwest-Bau Biuro Projektowo-Budowlane 39-200 Dębica ul. Kawęczynska 142 A | | tel. 0-14 68 16 350 fax. 0-14 68 16 349 | |
| Nazwa i adres inwestycji: <i>Budowa hali widowiskowo-sportowej z otwartą infrastrukturą sportowo-rekreacyjną w Piłczowie</i> | | | Nr projektu 16/2009 | | |
| Temat rysunku: Skrzynka punktu red-pom | | Branża: przyłącza | | Nr rysunku S-3 | |
| Projektował | inż. Janusz Mitek nr upr. WD-NB-6346/00/01 | podpis | | Skala 1:15 | |
| Opracował | inż. Katarzyna Piecuch-Koń | podpis | | Data 05.2009 | |
| Sprawdził | mgr inż. Jan Koń nr upr. PDK/0116/PCO/066 | podpis | | | |
| WYKAZ PRZYJĘTYCH ZMIAN I KOPIONYCH ZMIAN | | | | | |